

ตารางวิเคราะห์ข้อสอบมาตรฐานชั้นปี วิชา วิทยาศาสตร์ ชุดที่ 1
ชั้นประถมศึกษาปีที่ 1

ข้อ	มาตรฐาน / ตัวชี้วัด								
	มฐ. ว 1.1			มฐ. ว 1.2	มฐ. ว 3.1		มฐ. ว 4.1	มฐ. ว 6.1	มฐ. ว 7.1
	1	2	3	1	1	2	1	1	1
1	✓								
2	✓								
3	✓								
4	✓								
5	✓								
6		✓							
7		✓							
8		✓							
9		✓							
10		✓							
11		✓							
12		✓							
13		✓							
14		✓							
15				✓					
16				✓					
17				✓					
18				✓					
19				✓					
20								✓	
21								✓	
22								✓	
23								✓	
24								✓	
25								✓	
26			✓						
27			✓						
28			✓						

ข้อ	มาตรฐาน / ตัวชี้วัด								
	มฐ. ว 1.1			มฐ. ว 1.2	มฐ. ว 3.1		มฐ. ว 4.1	มฐ. ว 6.1	มฐ. ว 7.1
	1	2	3	1	1	2	1	1	1
29					✓				
30					✓				
31					✓				
32						✓			
33						✓			
34							✓		
35							✓		
36							✓		
37							✓		
38									✓
39									✓
40									✓

หมายเหตุ : มฐ. ว 8.1 ป.1 / 1-7 ประเมินในระหว่างการเรียนรู้การสอน

ให้กาเครื่องหมาย **X** ทับตัวอักษรหน้าคำตอบที่ถูกต้อง

1. ข้อใดกล่าวถูกต้อง
 - ก. สิ่งมีชีวิตทุกชนิดต้องสร้างอาหารเองได้
 - ข. สิ่งมีชีวิตทุกชนิดต้องเคลื่อนที่ได้
 - ค. สิ่งมีชีวิตทุกชนิดมีการเจริญเติบโต
2. สิ่งใดมีลักษณะ แตกต่างจากพวก
 - ก. กบเขลาดินสอ ข. ม้าหมุน ค. แมวไทย

ใช้ตารางบันทึกผลการสำรวจสิ่งต่างๆ รอบตัว ตอบคำถามข้อ 3 – 5

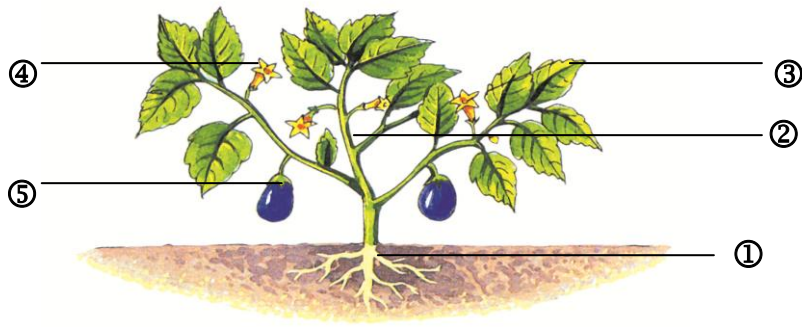
สิ่งที่สังเกตได้	เคลื่อนที่ได้	มีการเจริญเติบโต	ต้องการอาหารและน้ำ
1	-	✓	✓
2	✓	✓	✓
3	-	-	-

3. ข้อใดเป็นสิ่งมีชีวิต
 - ก. 3 ข. 2 ค. 1 , 2
4. จากตาราง สิ่งที่สังเกตได้ชนิดใดเป็นต้นไม้
 - ก. 3 ข. 1 ค. 2
5. จากตารางสรุปได้ดังนี้
 - (1) หมายเลข 3 เป็นสิ่งมีชีวิต
 - (2) สิ่งมีชีวิตมีทั้งที่เคลื่อนที่ได้และเคลื่อนที่ไม่ได้
 - (3) สิ่งมีชีวิตต้องมีการเจริญเติบโต

ข้อใดสรุปได้ถูกต้อง

- ก. ข้อ (1) และ (2) ข. ข้อ (2) และ (3) ค. ข้อ (1) และ (3)

ใช้ภาพต่อไปนี้ตอบคำถามข้อ 6 - 8



6. ถ้าพืชขาดหมายเลข ① ไป พืชจะเป็นอย่างไร
- ไม่สามารถสืบพันธุ์ได้
 - ไม่ได้รับแสงแดดอย่างพอเพียง
 - ไม่มีอาหารและน้ำไปเลี้ยงลำต้น
7. หมายเลข ④ ช่วยในการสืบพันธุ์ได้อย่างไร
- ใช้สีดึงดูดแมลงให้มาผสมเกสร
 - นำเมล็ดไปขยายพันธุ์ต่อได้
 - เมื่อร่วงลงสู่พื้นแล้วจะเกิดเป็นต้นใหม่
8. ข้อใด ไม่ใช่ประโยชน์ของหมายเลข ⑤
- ห่อหุ้มเมล็ด
 - ใช้เป็นอาหาร
 - ใช้ในการสร้างอาหารของพืช
9. ข้อใดกล่าวถูกต้อง
- โครงสร้างของพืชและสัตว์มีความแตกต่างกัน
 - รากของพืชเปรียบเสมือนจมูกของคนและสัตว์
 - ถ้าโครงสร้างพืชเกิดขาดหายไปจะไม่ส่งผลต่อการดำรงชีวิตของพืช
10. โครงสร้างภายนอกของสัตว์ชนิดใด แตกต่างจากพวก

ก. ข. ค



ใช้ข้อมูลที่กำหนดตอบคำถาม ข้อ 11 – 12

(1) จมูก (2) ปาก (3) ขา

สถานการณ์ที่กำหนดให้ มีความสัมพันธ์กับอวัยวะใดของสัตว์

11. สุนัขดมกลิ่นยาเสพติด

ก. (2) ข. (3) ค. (1)

12. ม้าวิ่งข้ามเครื่องกีดขวาง

ก. (3) ข. (2) ค. (1)

13. โครงสร้างภายนอกของสัตว์มีลักษณะคล้ายคลึงกับสิ่งมีชีวิตชนิดใด

ก. มนุษย์

ข. พืชล้มลุก

ค. พืชมีดอก

14. ข้อใด ไม่ใช่เกณฑ์ที่ใช้ในการจำแนกพืช

ก. ที่อยู่อาศัย

ข. การเคลื่อนที่

ค. ลักษณะภายนอก

15.

กลุ่มที่ 1	มะม่วง	กล้วย	มะพร้าว
กลุ่มที่ 2	ตำลึง	พลูด่าง	ผักทอง

ถ้า ค.ญ. อ้อ จำแนกพืชได้ตามตาราง แสดงว่า ค.ญ. อ้อ ใช้เกณฑ์อะไรในการจำแนก

ก. ใช้ดอกเป็นเกณฑ์

ข. ใช้ที่อยู่อาศัยเป็นเกณฑ์

ค. ใช้ลักษณะของลำต้นเป็นเกณฑ์

16. ถ้าใช้ที่อยู่อาศัยเป็นเกณฑ์ ข้อใดจำแนกพืช **ไม่ถูกต้อง**

ก. พริก กระน้ำ สระระแห่น

ข. ทานตะวัน ใฝ่ มะลิ

ค. ผักตบชวา บัว มะเขือเทศ

22. จากข้อมูลของ ด.ช. ปาส ข้อใดสรุป **ไม่ถูกต้อง**

ก. ดินเนื้อละเอียดจะอุ้มน้ำได้ดี

ข. ดินจะจับตัวกันดีหรือไม่ขึ้นอยู่กับขนาดของเม็ดดิน

ค. ดินชนิดที่ 1 กับ ดินชนิดที่ 3 มีสมบัติใกล้เคียงกัน

23. ข้อใดเรียงลำดับดินเนื้อหยาบ ดินเนื้อปานกลาง และดินเนื้อละเอียดได้ถูกต้อง

ก. 2, 1, 3 ข. 1, 3, 2 ค. 3, 1, 2

24. การนำดินไปใช้ทำเครื่องปั้นดินเผา ใช้สมบัติทางกายภาพของดินในข้อใด

ก. สีของดิน ข. การจับตัวของดิน ค. การอุ้มน้ำของดิน

25. สัมพันธ์กับข้อใด



ก. ข. ค.



26. เมื่อนักเรียนเป็นหวัด จะส่งผลต่ออวัยวะส่วนใดมากที่สุด

ก. หู ข. ปาก ค. จมูก

27. ใครดูแลรักษาตาได้ **ถูกต้อง**

ก. ดันคูโทรทัศน์ใกล้หน้าจอเพื่อจะได้เห็นภาพชัดๆ

ข. น้อยอ่านหนังสือขณะนั่งรถไปโรงเรียน

ค. นนทล้างตาด้วยน้ำสะอาดเมื่อฝุ่นเข้าตา

28. ข้อใดจับคู่ได้ถูกต้อง

ก.



ข.



ค.



29. ของเล่นในข้อใดทำจากวัสดุที่มีความแข็ง

ก.



ข.



ค.



30. ข้อใดเป็นสมบัติของของเล่นที่ทำจากไม้

ก. น้ำหนักเบา ข. เป็นสนิมง่าย ค. แข็งแรง

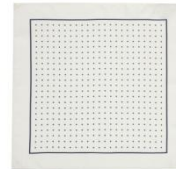
31. สีเหลือง – วรรี เป็นสมบัติด้านใดของวัสดุ

ก. สี

ข. พื้นผิว

ค. รูปร่าง

ดูภาพแล้วตอบคำถามข้อ 32 – 33



32. ข้อใดไม่ควรใช้เป็นเกณฑ์ในการจำแนกของเล่นและของใช้ในภาพ

ก. รูปร่าง ข. พื้นผิว ค. น้ำหนัก

33. ถ้าใช้รูปร่างของของเล่นและของใช้เป็นเกณฑ์ ข้อใดจัดกลุ่มได้ถูกต้อง

ก. แก้วน้ำ ไม้บรรทัด

ข. นาฬิกา ผ้าเช็ดหน้า

ค. ผ้าเช็ดหน้า ไม้บรรทัด

34. การออกแรงกระทำต่อวัตถุในข้อใด แตกต่างจากข้ออื่น

ก. ข. ค.



35. ข้อใด **ไม่ใช่**ผลของแรงที่กระทำต่อวัตถุ
- ก. ทำให้วัตถุสูญหาย ข. ทำให้วัตถุหยุดนิ่ง ค. ทำให้วัตถุเคลื่อนที่
36. ข้อความใด **ไม่ถูกต้อง**
- ก. แรงดึงหรือแรงผลักเป็นการออกแรงกระทำกับวัตถุ
- ข. เมื่อออกแรงกระทำกับวัตถุแล้ววัตถุจะเคลื่อนที่เสมอ
- ค. การทำให้วัตถุที่กำลังเคลื่อนที่อยู่หยุดนิ่งต้องออกแรงกระทำ
37. การออกแรงกระทำในข้อใด **ไม่**ทำให้วัตถุเคลื่อนที่หรือเปลี่ยนรูปร่าง
- ก. ผลักกำแพง ข. ขยักกระดาษ ค. นึกใบตอง
38. ตั้งแต่ขึ้น 15 ค่ำ ไปจนถึงแรม 15 ค่ำ หลังจากเห็นดวงจันทร์เต็มดวงแล้ว เราจะมองเห็นดวงจันทร์เปลี่ยนแปลงไปอย่างไร
- ก. ดวงจันทร์ค่อยๆ สว่างขึ้นอีก
- ข. ดวงจันทร์มีขนาดใหญ่ขึ้นเรื่อย ๆ
- ค. ดวงจันทร์ค่อยๆ มีดลง
39. ในตอนเช้านักเรียนเห็นดวงอาทิตย์ขึ้นทางหน้าบ้าน แสดงว่าหลังบ้านของนักเรียนเป็นทิศใด
- ก. ทิศตะวันตก ข. ทิศใต้ ค. ทิศเหนือ
40. สถานที่ใดที่นักเรียนจะพบเห็นดวงดาวได้ชัดเจนที่สุด
- ก. เขตโรงงานอุตสาหกรรม
- ข. ในเมืองที่มีตึกสูงๆ
- ค. ท้องไร่ท้องนา

